

VEZETÉK KÖZELI NÖVÉNYZET METSZÉSE, ELTÁVOLÍTÁSA, GALLYAZÁS

Kertszépítés, kertépítés, gereblyezés, ültetés, komposztálás– megannyi aktuális kerti munka, arra azonban kevesen gondolnak, hogy megmetsszék azoknak a fáknek az ágait, szükség szerint kivágják azokat a fákat, amelyek az ingatlanukat érintő villamos vezetékek közelében vannak. A túl magasra nőtt, a vezetéket veszélyes távolságban megközelítő fák, ágak nemcsak üzemzavart, áramkimaradást okozhatnak, amely a lakókörnyezetnek kellemetlenséget jelent, hanem élet- és balesetveszélyt is jelentenek.

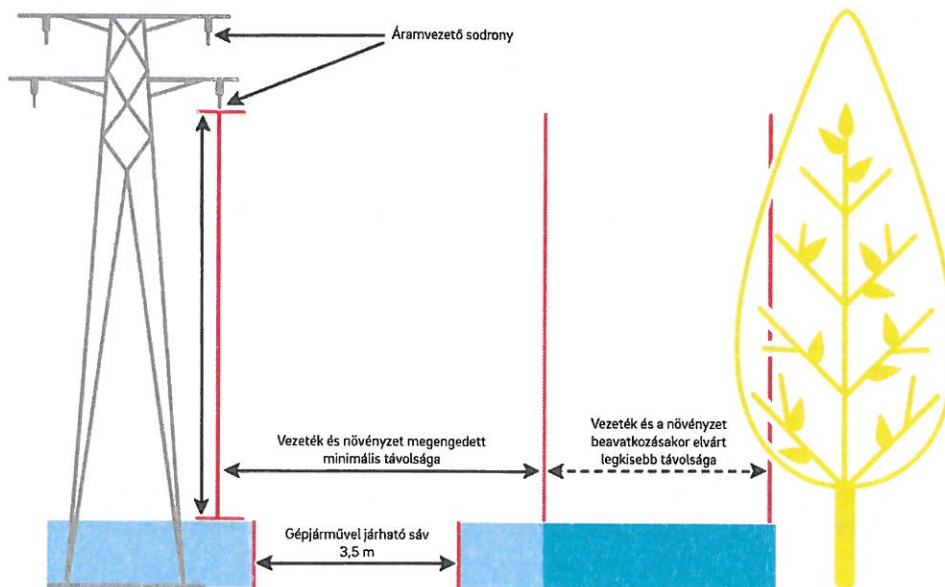
A villamosművek, valamint a termelői, magán- és közvetlen vezetékek biztonsági övezetéről szóló NGM rendeletben* foglaltak szerint a biztonsági övezetben az alábbi korlátozásokat kell betartani.

A villamosmű biztonsági övezetében fa vagy más növény akkor telepíthető, hagyható meg, **ha véglegesen kifejezett állapotában fa vagy növényzet esetében**

- **35 kV felett 200 kV** névleges feszültségig **3 méternél**,
- **1 kV felett 35 kV** névleges feszültségig **2 méternél**,
- **1 kV-nál nem nagyobb** névleges feszültségintél **1 méternél jobban annak legkedvezőtlenebb helyzetében sem közelíti meg az áramvezetőt.**

Távolságok értelmezése

A minimális távolságok megítéléséhez a szél által okozott áramvezető és a növényzet mozgásából adódó távolságokat kell figyelembe venni.



Ez az ábra szemléltető jellegű, kizárólag figyelem felhívási célt szolgál.

Érdemes erre már a kert tervezésekor, a fák, bokrok, cserjék ültetésekor odafigyelni.

Nemcsak az élet- és balesetveszély megszüntetése miatt van szükség azon fák metszésére, eltávolítására, amelyek a fenti távolságokat elérik, megközelítik, hanem azért is, mert a vezetőket megközelítő, elérő, ahhoz súrlódó ágak is üzemzavart okozhatnak. Ugyanilyen veszélyt jelentenek a **biztonsági övezeten kívül lévő olyan fák, amelyek magasságuknál, terjedelmükénél, állapotuknál (pl. korhadt, beteg fa) fogva szeles, viharos időben rádőlhethetnek a vezetékre és elszakíthatják azt.**

Sokan nem is gondolják, hogy az annyi bosszúságot okozó – akár csak néhány perces – áramkimaradásoknak talán éppen a tulajdonukban álló és a vezetőket megközelítő, elérő fa az okozója. A klímaváltozás miatt fellépő egyre gyakoribb viharok, szélsőséges időjárási tényezők és körülmények a faágakat letörve, fák kidőlését okozva akár többórás üzemzavart, élet- és balesetveszélyt is előidézhethetnek.

FESZÜLTSGMENTESÍTÉS

Az élet-és vagyonbiztonság érdekében kiemelten fontos a gallyazási munka előtt a feszültségmentesítés elvégzése, és a munkálatok alatti szakfelügyelet, amit térítésmentesen biztosítunk. Kérjük ügyfeleinket, hogy írásban jelentsék be – az aramhalozat@eon.hu, vagy az araminfo@eon.hu email címen** - a munkavégzés tervezett dátumát legalább 35 naptári nappal hamarabb.

A GALLYAZÁS FOLYAMATÁNAK RÉSZLETEI

Érdemes még időben gondolkodni a növényeken történő beavatkozások elvégzésén, mert ha nem az ingatlantulajdonos, hanem társaságunk kezdi meg a munkálatokat, akkor a villamos-energiáról szóló 2007. évi LXXXVI. törvényben foglaltakban meghatározott műszaki előírások alapján, az élet- és balesetveszély elhárítása érdekében végezzük el, **és nem a tulajdonos esztétikai elképzelései vagy kertépítészeti szempontok érvényesülnek.**

Kérjük együttműködésüket abban, hogy a gallyazást végző munkatársaink részére lehetővé teszik az ingatlan területére való bejutást.

A gallyazás során levágott ágak, gallyak a terület tulajdonosát illetik meg. A lenyesett növényi hulladékot – ha az ingatlan tulajdonosa nem mond le róla – rendezetten kell otthagynunk (a biztonsági övezet határán kívül). A hulladék a közterületi utak, járdák forgalmát nem veszélyeztetheti, és nem rakható le olyan helyre, ahol elhelyezése kárt okozhat. Ha a helyszínen veszélymentes lerakásra nincs lehetőség, a hulladékot el kell szállítani, és arra alkalmas helyen kell tárolni, erről az ingatlantulajdonost értesíteni kell.

A levágott növényi hulladékot – ha az ingatlan tulajdonosa (kezelője) írásban lemond a felhasználásáról – a tulajdonossal egyeztetett módon a helyszínről folyamatosan elszállítjuk:

- belterületen el kell szállítani a munkaterületről és arra alkalmas helyen kell tárolni;
- külterületen el kell szállítani a munkaterületről, vagy a helyszínen aprítani kell és elteríteni.

Ezúton is kérjük a felhívásban foglaltak szerint az ingatlantulajdonosok együttműködését azért, hogy **a megfelelően gondozott fák, növények ne okozzanak áramszüneteket és feszültségproblémákat.**

A gallyazás során számítunk segítségükre, köszönjük együttműködésüket!

*A biztonsági övezettel kapcsolatos főbb rendelkezéseket a villamos energiáról szóló törvény 2007. évi LXXXVI. törvény 124.§, (2) bek., a 133.§, 137.§, valamint a villamosművek, a termelői, magán- és közvetlen vezetékek biztonsági övezetéről szóló 2/2013. (I:22.) NGM rendelet tartalmazza.

**Tájékoztatjuk, hogy az OPUS TITÁSZ Zrt. nevében és képviselőjében az E.ON Ügyfélszolgálati Kft. jár el.